



PREMIUMCLASS

02 | 2023

www.bodenvomsee.de





Natürliche Häuser mit natürlichen Baumaterialien für unser Gewerk mit Holzböden, Klebstoffen und Zubehör.

Avalon Naturböden - natürlich bezaubernde Raumkonzepte

Das garantieren wir Ihnen mit unserer BIOVITAL Edition aus unserer Holzerfahrung seit 1979. Angefangen vom richtigen Mutterboden des Baumes, richtigem Einschnitt im Winter, natürliche, schonende Holz Trocknung, Handwerkskunst und langsamer Produktion mit Akklimatisation aller Module die zum Naturholzboden gehören. (Holz, Konstruktion, Oberflächen usw.), sowie der Einsatz von natürlichen Materialien vom Klebstoff über das Naturöl von Biofa oder Osmo aus Deutschland bzw. Woca aus Dänemark



BIOVITAL EDITION

**ökologisch, wohngesund und werterhaltend
für ein natürliches Zuhause mit Holz**

Unsere Zielkunden, die wir mit unserer BIOVITAL Edition seit 1997 ansprechen sind LOHAS, " Lifestyle of Health and Sustainability", Personen die sich an einem Lebensstil der sich an der Gesundheit und der Nachhaltigkeit orientiert, verpflichtet sehen. Dies sind "Kulturell Kreative", 50 Millionen kritische Konsumenten weltweit mit stetigem Wachstum. (Leonardo Di Caprio, Brad Pitt, Stella Mc Cartney, George Clooney, Steven Spielberg und viele mehr. In Deutschland lag der Anteil von LOHAS 2022 bei über 25 % in der Bevölkerung. Es gibt einen Trend zur Moralisierung der Märkte.

Mit traditionellen Werten, innovativen Ideen, modernen Fertigungsanlagen, Handwerkskunst und dem natürlichen Material Holz verbinden wir die Bausteine für Ihren individuellen Naturboden, der mit einer verantwortungsbewussten Produkt Ethik produziert wird.

Angefangen von technischen Problemlösungen über Oberflächentechnik und Optiken, sorgen wir für eine reibungslose Umsetzung Ihres Projekts von Design, Planung über die Produktion, bis zur termingetreuen Lieferung und wenn gewünscht handwerklichen Verlegung durch unsere Avalon pro - Holzhandwerker oder autorisierten Handelspartner.

Dies garantieren wir mit Fug und Recht seit 1997 und mit unserem Namen.

Maria Anna + Thomas Maile



FORST | Vom Baum zur Naturholzdiele

FRAGEN SIE NACH FSC - ZERTIFIZIERTEN PRODUKTEN

Die Zertifizierung der Produktkette (auf Englisch Chain of Custody, COC) garantiert die Rückverfolgbarkeit des aus FSC-zertifizierten Wäldern stammenden Materials. | Zertifikat auf Anfrage.

Der Besitz einer gültigen FSC - Zertifizierung der Produktkette ist die notwendige Bedingung, um ein solches zertifiziertes Produkt verkaufen zu können.



ZERTIFIKATE | Indoor Air Comfort Gold

ist die beste Garantie dafür, dass Ihr Produkt die Anforderungen an niedrige Produktemmissionen erfüllt. - Es werden fast alle ÖKO Zertifikate in Europa für ein gesundes Raumklima in diesem Zertifika zusammen gefasst.



JIS – JAS

Japanese Industrial Standards
Japanese Agricultural Standard

ZERTIFIKATE | Japanisches JIS - JAS class F****

Japanisches Gesundheitszertifikat, das wohl schärfste Zertifikat für Wohngesundheit und Hygiene mit E0 - Klassifizierung.



ZERTIFIKATE | International

Internationale Zertifikate BREEAM + LEED



ZERTIFIKATE | CE - Norm

100 % Made in Italy, bedeutet, das das gesamte Produkt zu 100 % in Italien produziert wurde und CE bedeutet nach den Bestimmungen der EU.
Atelier Finish 2023 auf Wunsch Made in Germany

BRANDSCHUTZ

Brandschutzklasse Cfl-s1 bedeutet schwer entflammbar nach EN13501-1



PRODUKTAUFBAU

11 mm

15 mm

2-Schicht 4 mm Decklage - 7 mm Birkensperrholz

3-Schicht 4 mm Decklage - 7 mm Birkensperrholz

4 mm Gegenzug symetrisch

20 mm

3-Schicht 4 mm Decklage - 12 mm Birkensperrholz

4 mm Gegenzug symetrisch



XS	ARTISAN CLASSIC	11 x 90 x 600 mm	
	ARTISAN LOFT 90	11 x 90 x 600 mm 90 ° Fischgrat	
	ARTISAN LOFT 45 / 30	11 x 90 x 510/ 550 mm 45 ° + 30 ° Fischgrat	
S	ARTISAN DIELEN	11 x 135 x 800 - 1400 mm	
M	ARTISAN DIELEN	11 + 15 x 155 x 1800 - 2400 mm	
L	ARTISAN DIELEN	11 + 15 x 200 x 1800 - 2400 mm	
XL	ARTISAN DIELEN	15 x 240 x 1800 - 2400 mm	
XXL	ARTISAN DIELEN	15 x 290 x 1800 - 2800 mm	
3XL	ARTISAN DIELEN	15 x 340 x 1800 - 2800 mm	

4XL MANUFAKTUR DIELEN können wir bis zu einer Länge von 15 m und einer Breite von bis zu 80 cm anbieten.

Weitere Formate + Designs nach detaillierter Anfrage.



WOODAIR WALDKLIMA IM WOHNRAUM

Biophiles Holzbodendesign vom Wald in den Wohnraum ohne Zusatzstoffe die sich mit weiterer Bauchemie verbinden.

Holz vom Wald von Haus aus Antibakteriell



100 % Naturprodukt aus nachwachsenden Rohstoffen



Manufakturöl durch Atelier Finish 2023 - Made in Germany
Tiefenimprägnierung der Holzporen und mehrmaliger Auftrag mit Goretex - Effekt in Verbindung mit FloorandCare.



Mit **Manufakturöl** - Atmungsaktive Oberfläche und daher auch geeigne für Küche, Bad, Hotels und Restaurants.
Internationale Referenzen seit 1997.



Durch **ökologische Reinigungsreihe FloorandCare** mit Nasspflege im 2 Eimersystem und Swepmop aus Baumwolle antistatisch und damit Reduzierung des Feinstaubs im Wohnraum.



FloorandGlue | Fussbodenaufbau
Vollflächige Verklebung mit Vermeister Zero Mono Ökolebstoff mit PHRS Technologie (Perfect Ridge High System) und Akkusikkomfort (Fussboden- isolierung) und Wärmebesändigkeit. - **Reduzierung der Vorlauftemperatur bei richtiger Verklebung und Einsparung von Heizkosten.**



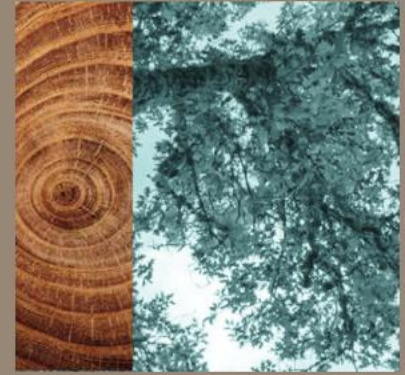
- Naturholzdielen
- + Manufakturöl
- + Ökologischer Kleber
- + Ökologische Reinigungs- und Pflegeserie

=   **Biophiles Holzbodendesign im Wohnraum**



EICHE (*Quercus robur*) gebürstet, unbehandelt

Wärmedurchlass 11 mm	≤ 0,07 m ² K/W
Brinellhärte (kg/mm ²)	3.40
Eindrucktiefe im Holz (mm)	0.155
Relative Luftfeuchtigkeit Holz	7 % +-2 %
Relative Luftfeuchtigkeit Raum	40 - 60 %
Empf. Raumtemperatur	18 - 22 °C



SORTIERUNGEN

Amundsen (Astarm)

Humboldt (Astig)

* Fischgrät
90 ° | 45 ° | 30 °
auf Anfrage



FORMATE Amundsen (Astarm)

11 mm

15 mm

XS	90	75,00 €	89,25 €		
S	135	80,00 €	95,20 €		
M	155	87,00 €	103,53 €	91,00 €	108,29 €
L	200	91,00 €	108,29 €	95,00 €	113,05 €
XL	240			102,00 €	121,38 €
XXL	290			112,00 €	133,28 €
3XL	340			122,00 €	145,18 €

FORMATE Humboldt (Astig)

11 mm

15 mm

XS	90	58,00 €	69,02 €		
S	135	63,00 €	74,97 €		
M	155	70,00 €	83,30 €	76,00 €	90,44 €
L	200	70,00 €	83,30 €	76,00 €	90,44 €
XL	240			80,00 €	95,20 €
XXL	290			90,00 €	107,10 €
3XL	340			100,00 €	119,00 €

Weitere Formate und Sortierungen auf Anfrage.
Preise gelten erst bei aktueller Rohwarenverfügbarkeit und Bestätigung.



Eiche Amundsen, gebürstet
UL5010 Natural

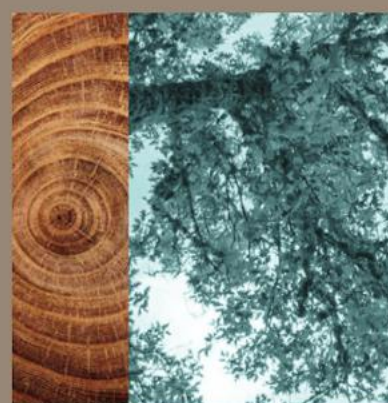
Eiche Amundsen, gebürstet
UI5020 Quarz





EICHE (Quercus robur) - Thermobehandelt gebürstet, unbehandelt

Wärmedurchlass 11 mm	≤ 0,07 m ² K/W
Brinellhärte (kg/mm ²)	3.40
Eindrucktiefe im Holz (mm)	0.155
Relative Luftfeuchtigkeit Holz	7% ± 2%
Relative Luftfeuchtigkeit Raum	40 - 60%
Empf. Raumtemperatur	18 - 22 °C



SORTIERUNGEN

Amundsen (Astarm)

Humboldt (Astig)



FORMATE

Amundsen (Astarm)

11 mm

15 mm

XS	90	85,00 €	101,15 €		
S	135	90,00 €	107,10 €		
M	155	97,00 €	115,43 €	101,00 €	120,19 €
L	200	101,00 €	120,19 €	105,00 €	124,95 €
XL	240			112,00 €	133,28 €
XXL	290			127,00 €	151,13 €
3XL	340			auf Anfrage	

FORMATE

Humboldt (Astig)

11 mm

15 mm

XS	90	68,00 €	80,92 €		
S	135	73,00 €	86,87 €		
M	155	80,00 €	95,20 €	86,00 €	102,34 €
L	200	80,00 €	95,20 €	86,00 €	102,34 €
XL	240			90,00 €	107,10 €
XXL	290			104,00 €	123,76 €
3XL	340			auf Anfrage	



Eiche Thermo 130 ° Amundsen,
gebürstet, UL5010 Natural



Eiche Thermo 185 °, Humboldt,
gebürstet, UL5010 Natural



AUFPREISE FÜR OBERFLÄCHENTECHNIKEN



GEBÜRSTET

- € - €

Die sanfte Oberflächenbearbeitung bringt die wunderschönen natürlichen Maserungen und die charakteristischen Flammungen der Eiche zur Geltung. Mit Spezialbürsten wird der weichste Teil des Holzes (das im Sommer gewachsene Holz) von der Oberfläche entfernt und das Harte Holz (das im Winter gewachsene Holz) nach Oben gebracht. - Damit erhalten wir eine Härtere Gesamtoberfläche und eine 3D - Optik.



GESÄGT

UL6020

21,00 €

24,99 €

Die Optik alter, handgesägter Bretter wird durch eine besondere und für Optik und Haptik effektvolle Bearbeitung erzielt. Die Holzoberfläche zeichnet sich durch unregelmäßige Rillen aus, die von den Zähnen der alten Sägen hinterlassen wurden.



HANDGEHOBELT

UL6030

29,80 €

35,46 €

Uralte, von Hand mit großem Geschick und großer Präzision ausgeführte Handgriffe modellieren die Holzoberfläche und verleihen dem Parkett das einmalige, unverfälscht, authentische und edel gealterte Aussehen mit Tradition.



STONE

UL6040

35,20 €

41,89 €

Sanfte, um die Aststellen im Holz verlaufende Wellenlinie krümmen die Oberfläche und simulieren die natürliche Alterung auf wundervolle Weise, genau wie ein durch Zeit und Wasser glatt geschliffener Stein. (Nur bei Humboldt - Sortierung).

Wir empfehlen bei diesen Techniken die Kombination mit der gebürsteten Oberfläche.



DIE FARBTÖNE VON BIOFA

UL5010	Natural		16,00 €	19,04 €
UL5020	Quarz		20,00 €	23,80 €
UL5030	Marna		20,00 €	23,80 €
UL5040	Sabbia		20,00 €	23,80 €
UL5050	Pietra		20,00 €	23,80 €
UL5060	Antracite		20,00 €	23,80 €

Fordern Sie Originalmuster bei uns an.

BIOFA mit Desinfektionsschild

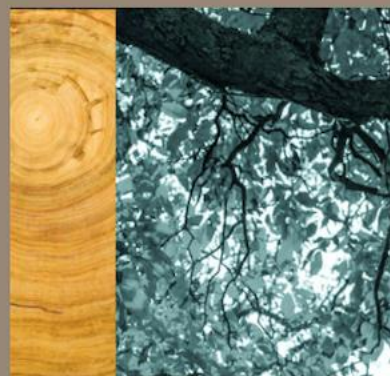
- * Wohnfertig geölte Holzoberfläche, schmutz und feuchtigkeitsresistet von Beginn an, kein Nachölen bei richtiger Pflege erforderlich.
- * Direkter Holzkontakt, diffusionsoffen (offenporig) und somit auch für Feuchträume geeignet (Küche, Bad, Restaurants, Hotels - Referenzen seit 1997)
- * Desinfektionsschild auf allen Holzböden - kostenlos -
- * Holzböden sind auch für Allergiker geeignet.
- * Durch ökologische Reinigungs- und Pflegeserie bestmöglicher Schutz vor UV - Vergilbung gewährleistet. - Die Natürlichkeit des Holzes bleibt erhalten.
- * Gesättigte Poren der Holzoberfläche durch oxidativer Trocknung (48-72 h) und damit keine Filmbildung wie Lacke oder UV-Öle.





Nussbaum Amerika (Juglans nigra) gebürstet, unbehandelt

Wärmedurchlass 11 mm	≤ 0,07 m ² K/W
Brinellhärte (kg/mm ²)	2.50
Eindrucktiefe im Holz (mm)	0.184
Relative Luftfeuchtigkeit Holz	7 % +-2 %
Relative Luftfeuchtigkeit Raum	40 - 60 %
Empf. Raumtemperatur	18 - 22 °C



SORTIERUNGEN

Amundsen (Astarm)

Humboldt (Astig)



FORMATE Amundsen (Astarm) 11mm 15 mm

FORMATE	Amundsen (Astarm)	11mm	15 mm
XS	90	176,60 €	210,15 €
S	135	152,40 €	181,36 €
M	155		187,90 € 223,60 €
L	200		192,90 € 229,55 €
XL	240		210,70 € 250,73 €
XXL	290		auf Anfrage
3XL	340		auf Anfrage

FORMATE Humboldt (Astig) 11 mm 15 mm

FORMATE	Humboldt (Astig)	11 mm	15 mm
XS	90	161,60 €	192,30 €
S	135	128,40 €	152,80 €
M	155		164,50 € 195,76 €
L	200		169,50 € 201,71 €
XL	240		182,10 € 216,70 €
XXL	290		auf Anfrage
3XL	340		auf Anfrage



Nussbaum Amerika, Amundsen
gebürstet, UL5010 Natural
45 ° Fischgrat

Nussbaum Amerika, Amundsen
gebürstet UL5010 Natural
90 ° Fischgrat



Nussbaum Amerika, Amundsen, gebürstet, UL5010 Natural

**Nussbaum Europa (Juglans regia)**
gebürstet, unbehandelt

Wärmedurchlass 11 mm	≤ 0,07 m ² K/W
Brinellhärte (kg/mm ²)	2.50
Eindrucktiefe im Holz (mm)	0.184
Relative Luftfeuchtigkeit Holz	7 % ± 2 %
Relative Luftfeuchtigkeit Raum	40 - 60 %
Empf. Raumtemperatur	18 - 22 °C

**SORTIERUNGEN****Amundsen (Astarm)****Humboldt (Astig)**

FORMATE	Amundsen (Astarm)	11 mm	15 mm
XS	90	170,40 €	202,78 €
S	135	148,10 €	176,24 €
M	155		179,80 € 213,96 €
L	200		184,80 € 219,91 €
XL	240		197,10 € 234,55 €
XXL	290		auf Anfrage
3XL	340		auf Anfrage

FORMATE	Humboldt (Astig)	11 mm	15 mm
XS	90	157,70 €	187,66 €
S	135	133,40 €	158,75 €
M	155		161,40 € 192,07 €
L	200		166,40 € 198,02 €
XL	240		176,40 € 209,92 €
XXL	290		auf Anfrage
3XL	340		auf Anfrage



Nussbaum Europa - Humboldt, gebürstet Stone, UL5010 Natural



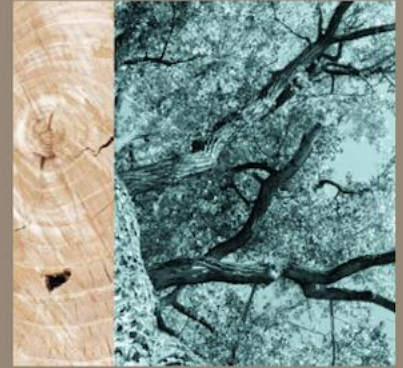
Nussbaum Europa, gebürstet, UL5010 Natural

30 ° Fischgrat



Ulme (*Ulmus Americana*) gebürstet, unbehandelt

Wärmedurchlass 11 mm	≤ 0,07 m ² K/W
Brinellhärte (kg/mm ²)	3.5
Eindrucktiefe im Holz (mm)	0.265
Relative Luftfeuchtigkeit Holz	7 % +- 2 %
Relative Luftfeuchtigkeit Raum	40 - 60 %
Empf. Raumtemperatur	18 - 22 °C



SORTIERUNGEN

Amundsen (Astarm)

Humboldt (Astig)



FORMATE	Amundsen (Astarm)	11 mm	15 mm
XS	90	151,00 €	179,69 €
S	135	126,70 €	150,77 €
M	155		142,00 € 168,98 €
L	200		147,00 € 174,93 €
XL	240		157,00 € 186,83 €
XXL	290		auf Anfrage
3XL	340		auf Anfrage

FORMATE	Humboldt (Astig)	11 mm	15 mm
XS	90	140,40 €	167,08 €
S	135	114,40 €	136,14 €
M	155		126,70 € 150,77 €
L	200		131,70 € 156,72 €
XL	240		141,70 € 168,62 €
XXL	290		auf Anfrage
3XL	340		auf Anfrage



Ulme Amerika - Humboldt, gebürstet, UL5010 Natural



Ulme Amerika, Amundsen, gebürstet, UL5030 Marna



Aufpreise für Oberflächentechniken und Farbtöne für die Holzarten Nussbaum Amerika, Nussbaum Europa und Ulme.



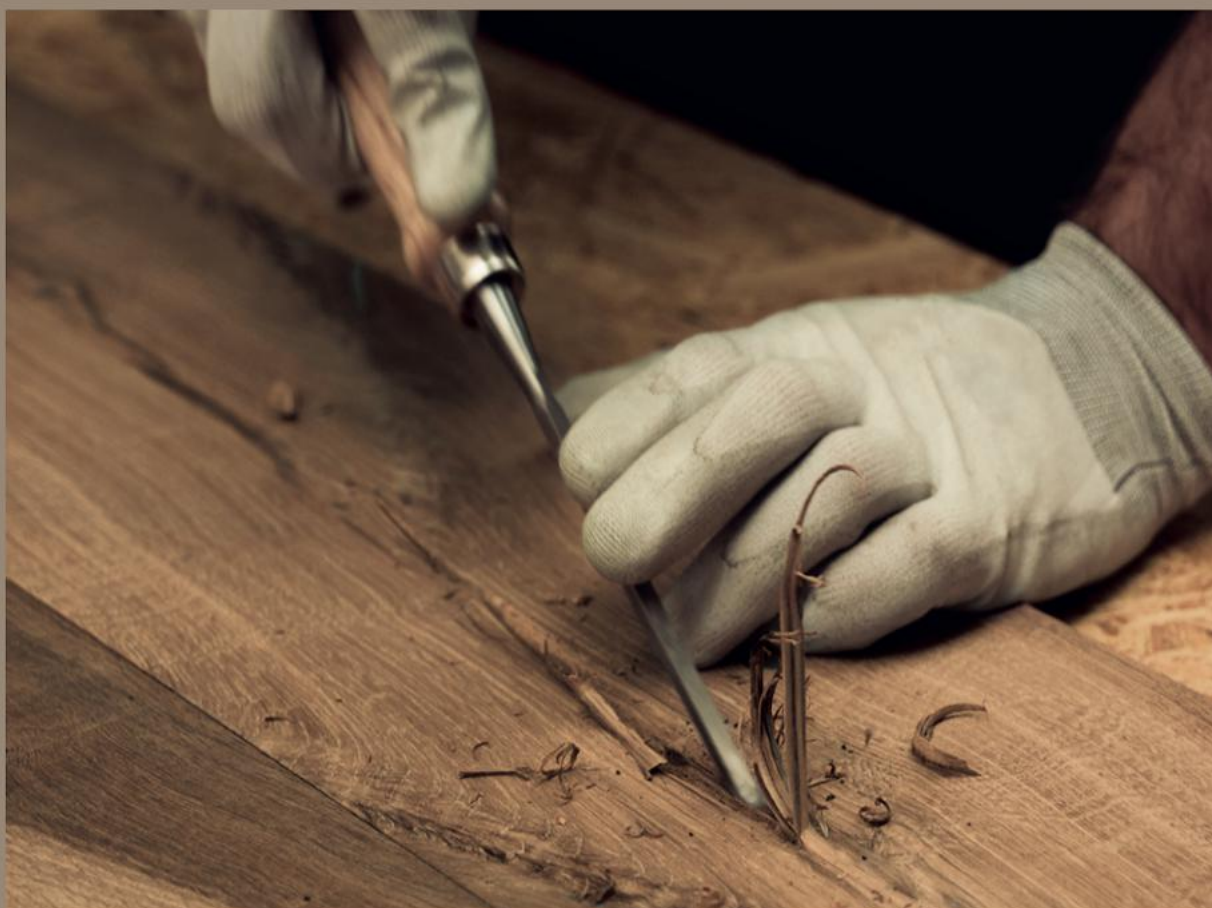
AUFPREISE FÜR OBERFLÄCHENTECHNIKEN

			Inclusive
GEBÜRSTET			
GESÄGT	UL6020	21,00 €	24,99 €
HANDGEOBELT	UL6030	29,80 €	35,46 €
STONE	UL6040	35,20 €	41,89 €

DIE FARBTÖNE VON BIOFA

UL5010	Natural		16,00 €	19,04 €
UL5020	Quarz		20,00 €	23,80 €
UL5030	Marna		20,00 €	23,80 €

Venezianische Handwerkskunst bei der Bearbeitung von Materico Dielen.



**MATERICO - EICHEN ALTHOLZBÖDEN**

Recyceltes Altholz wird zu den schönsten Holzböden aufgearbeitet die es gibt.
 Dies Patina gibt es nur bei original Altholzböden. **The beauty of the past.**



Stärke: 16.5 mm
 Breiten: 80 - 160 - 195 mm
 Längen: 1600 | 1800 | 2000 mm

Decklage: ca. 4.5 mm

Oberfläche: gebürstet,
 UL5010 Natural

UL7010 **206,00 € 245,14 €**



Stärke: 16.5 mm
 Breiten: 80 - 160 - 195 mm
 Längen: 1600 | 1800 | 2000 mm

Decklage: ca. 4.5 mm

Oberfläche: gebürstet,
 UL5020 Quarz

UL7020 **206,00 € 245,14 €**





DER WALD

- * Anfängen von der Auswahl des Mutterbodens beim Wachstum des Holzes, nachhaltige Forstwirtschaft und wenn möglich FSC Zertifikaten, schonende Winterschlägerung und natürliche Holzrocknung wird hier die Basis für Ökologie und Qualität des Produkts gelegt.

DIE PRODUKTION

- * Venezianische Handwerkskunst kombiniert mit neuesten Holzbearbeitungstechniken und das Wissen durch langjährige Erfahrung der Mitarbeiter sichern uns das Qualitätsprodukt. - 100 % Made in Italy

DAS PRODUKT

- * Viele Holzarten und Formate und daher Kombination von z.B. M - L - XL und XXL für eine Verlegung der Dielen im "Alten Verband".
- * 11 mm 2-Schicht Böden mit dem besten Wärmedurchlass bei Holzböden bei Fußbodenheizung und damit Energieeinsparung.
- * 4 mm Edelholzdeckschichten bei allen Formaten.
- * 30 Jahre Produktgarantie | 5 Jahre Verlegegarantie nach VOB.
- * Internationale Gesundheitszertifikate sogar mit E0 für Japan (Formaldehydfrei)

DIE OBERFLÄCHE

- * Wohnfertig geölte Holzoberfläche, Schmutz- und Feuchtigkeitsresistet von Anfang an, kein Nachölen bei richtiger Pflege notwendig.
- * Direkter Holzkontakt, diffusionsoffen (offenporig) und somit auch für Feuchträume geeignet. (Küchen, Bäder, Restaurants, Hotels und dies seit 1997)
- * **Neu** - Desinfektionsschild auf allen Holzböden möglich.
- * Biofa Naturöloberflächen - Produziert nach Avalon Produktions- und Qualitätsvorgaben.

DIE VERLEGUNG

- * Vollflächige Verklebung durch Verlegeservice Avalon pro - Partner oder autorisierten Verlegepartner unserer Händler.

DAS WOHNKLIMA

- * Alle Holzböden auch für Allergiker geeignet. Oberfläche Antistatisch.
- * Durch Ökologische Reinigungs- und Pflegeserie bestmöglicher Schutz vor UV - Vergilbung gewährleistet. Die Natürlichkeit des Holzes bleibt erhalten.
- * Automatische Regulierung der Luftfeuchtigkeit durch Naßpflege.

DIE WERTERHALTUNG

- * Gesättigte Poren der Holzoberfläche durch oxidative (reine Luft) Trocknung (48 - 72 Stunden) und damit keine Filmbildung wie Lacke oder UV-Öle. Direkter Kontakt zum Holz und punktuelle Ausbesserungen von Kratzern.
- * Kein Abschleifen notwendig. - Durch Naßpflege automatische Kratzerentfernung durch Wasser (Dämpfung) oder mit Dampfbügeleisen Entfernung von Kratzern möglich. Wenn einmal Renovierung erforderlich. - Kein Abschleifen notwendig, einfache Grundreinigung möglich. (Kein Nachölen bei unseren Projekten seit 1997 im privaten Bereich.)





LANDHAUSDIELEN 1-BLATT - mit der natürlichen Form des Baumes



IF7010 Eiche Avignon

14 | 3.2 x 160 - 240 x 2200 mm
Nut + Feder Verlegesystem
leicht gebürstet, 2-seitig gefast

Industrieöl Natur (Bild)

VPE: 1 m²

165,00 € 172,80 €

IF7020 Eiche Indiana

14 | 3.2 x 160 - 240 x 2200 mm
Nut + Feder Verlegesystem
leicht gebürstet, 2-seitig gefast

AF2020 Indiana - Weißöl
Made in Germany

VPE: 1 m²

181,51 € 216,00 €



IF7030 Eiche Choco Haring

14 | 3.2 x 160 - 240 x 2200 mm
Nut + Feder Verlegesystem
leicht gebürstet, 2-seitig gefast

AF4010 Choco Haring
geräuchert, Naturöl
Made in Germany

VPE: 1 m²

191,60 € 228,00 €

Weiter Informationen im Internet www.bodenvomsee.de - Avalon nature



LANDHAUSDIELEN 1-BLATT - mit der natürlichen Form des Baumes



IF7040 Eiche Choco Haring

14 | 3.2 x 160 - 240 x 2200 mm
Nut + Feder Verlegesystem
leicht gebürstet, 2-seitig gefast

AF4040 Choco Davis
geräuchert, Naturöl
Made in Germany

VPE: 1 m²

191,60 € 228,00 €



Curv8 - Infinity gibt es auch in einer Holzsortierung mit weniger Ästen und Rissen. (Magellan - Kleinastig). - sowie mit vielen weiteren Farben und wenn gewünscht auch mit unseren 20 verschiedenen Oberflächentechniken.



LANDHAUSDIELEN 1-BLATT | Verlegung im Alten Verband in 3 Breiten



Eiche Amundsen (Astarm - Select

Eiche Humboldt (Astig)



EICHE 160

EA11500 Amundsen 14 | 3.2 x 160 x 2200 mm

70,59 € 84,00 €

EA10500 Humboldt 14 | 3.2 x 160 x 2200 mm

47,90 € 57,00 €

EICHE 204

EA11600 Amundsen 14 | 3.2 x 204 x 2200 mm

75,00 € 89,25 €

EA10600 Humboldt 14 | 3.2 x 204 x 2200 mm

52,31 € 62,25 €

EICHE 240

EA11700 Amundsen 14 | 3.2 x 240 x 2200 mm

95,17 € #####

EA10700 Humboldt 14 | 3.2 x 240 x 2200 mm

56,72 € 67,50 €

Abnahme: B2C ab 50 m2 bei Lagerverfügbarkeit
B2B 3 - 6 - 12 Paletten

Oberfläche: roh, gebürstet für bauseitige Oberfläche
mit Woca Diamondöl oder anderen Oberflächen
oder Atelier Finish aus der Manufaktur.

Lieferzeit: Produktion nach Abstimmung

Weiter Informationen im Internet www.bodenvomsee.de - Avalon nature



OBERFLÄCHEN

EICHE

ATELIER - FINISH 2023

Pop Art ist eine Kunstrichtung, die unabhängig voneinander in Großbritannien und den USA entstand. Als Hommage an diese Künstler widmen wir unsere Produkte diesen aussergewöhnlichen Malern aus dieser Zeit.



AF3010 | Avignon



AF3020 | Indiana



AF3030 | Lichtenstein



AF5010 | Haring



AF5020 | Britto



AF5040 | Rauschenberg



AF5050 | Morris



AF5060 | Davis



AF5070 | Francis



AF5080 | Ramos



AF5090 | Hamilton



AF5100 | Axell



DIE OBERFLÄCHENTECHNIKEN

M1910	Gebürstet
M1920	Gebürstet - Handgehobelt
M1920	Gebürstet - Handgehobelt Quer
M1930	Sägerauh
M1940	Bandsägenschnitt Quer
M1950	Naturgetrocknet
M1960	Stone
M1970	Knotting Hill
M1980	Angeräuchert
M1990	Kerngeräuchert
M2000	Thermo 130 °
M2010	Thermo 157 °
M2020	Thermo 185°
M2030	Anno 1700
M2040	Anno 1750 at
M2050	Anno 1800
M2060	Anno 1820
M2070	Anno 1830
M2080	Anno 1850
M2090	Anno 1900

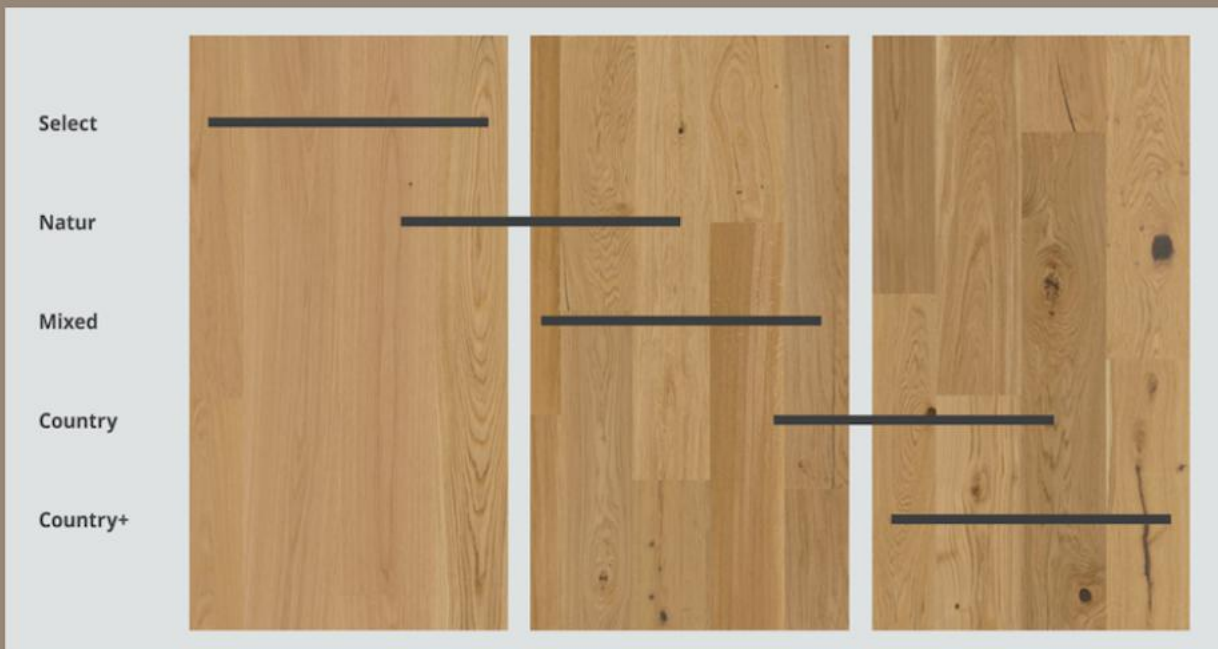


Informationen im Internet www.bodenvomsee.de - Oberflächentechniken



DIE HOLZSORTIERUNGEN

Holz aus Kroatien einem der besten Wuchsgebiete von Eiche in Europa
100 % FSC Zertifizierung.



BJ3030 Eiche Mixed 1-Blatt Landhausdielen

15,5 | 3.5 x 200 x 2200 mm
Välinge 5G - Verlegesystem
leicht gebürstet, 4-seitig leicht
gefast, Osmo Naturöl

VPE: 2,64 m2 **Lager**

59,87 € 71,25 €

BJ3130 Eiche Mixed 1-Blatt Landhausdielen

15,5 | 3.5 x 200 x 2200 mm
Välinge 5G - Verlegesystem
leicht gebürstet, 4-seitig leicht
gefast, Osmo Weißöl

VPE: 2,64 m2 **Lager**

66,18 € 78,75 €



BJ3130 Eiche Mixed

3-Stub Schiffsboden

15,5 | 2.5 x 200 x 2200 mm
Välinge 5G - Verlegesystem
leicht gebürstet, scharfkantig
roh, gebürstet
(Heimwerkerprodukt oder
Atelier Finish Made in Germany)
VPE: 2,64 m2 **Lager**

49,79 € 59,25 €



BJ3130 Eiche Mixed

1-Blatt Landhausdielen

15,5 | 3.5 x 200 x 2200 mm
Välinge 5G - Verlegesystem
leicht gebürstet, 4-seitig leicht
gefast, roh, gebürstet
(Heimwerkerprodukt oder
Atelier Finish Made in Germany)
VPE: 2,64 m2 **Lager**

66,18 € 78,75 €



BJ3020 Eiche Nature

1-Blatt Landhausdielen

15,5 | 3.5 x 200 x 2200 mm
Välinge 5G - Verlegesystem
leicht gebürstet, 4-seitig leicht
gefast, roh, gebürstet
(Heimwerkerprodukt oder
Atelier Finish Made in Germany)
VPE: 2,64 m2 **Lager**

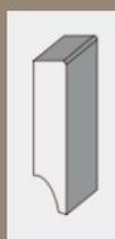
66,18 € 86,25 €



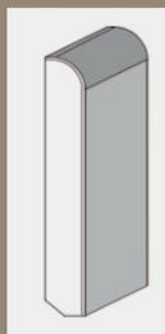
Weiter Informationen im Internet www.bodenvomsee.de - Avalon nature Oberflächen + Oberflächentechniken Made in Germany finden Sie auf Seite 26 und 27.



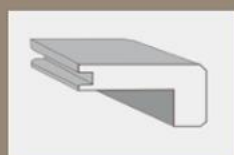
LEISTEN



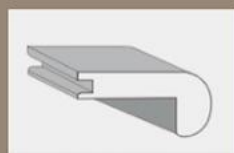
SL5010 Sockelleiste
13 x 45 x 2400 mm a.A. a.A.



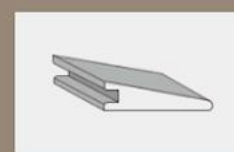
SL5020 Sockelleiste
13 x 45 x 2400 mm a.A. a.A.



TL5010 Treppenleiste
11 x 76/36 x 1200 mm a.A. a.A.



TL5030 Treppenleiste
11 x 76/36 x 1200 mm a.A. a.A.



AL5010 Ausgleichsleiste
11 x 54 x 1200 mm a.A. a.A.

AL5020 Ausgleichsleiste
15 x 54 x 1200 mm a.A. a.A.

Sie erhalten alle Leisten in der passenden Holzart und Oberfläche zu Ihrem Holzboden.

Alternativ liefern wir Standardleisten RAL9010 Weiß in SLP9010
16 x 40 x 2400 mm.

FloorandCare Reinigungs- und Pflegematerial ist kostenlos bei jedem Holzboden mit dabei.



KLEBSTOFFE + UNTERGRUNDBEARBEITUNG

ZeromonoSilantermierter, einkomponentiger
Hochleistungs-Klebstoff

12 Kg



Feuchtigkeithärtender, Silantermierter Einkomponentenklebstoff, der frei von Wasser, Isocyanaten, Epoxy- und Aminoverbindungen ist, so dass er auch keine Risiko- und Gefahrenkennzeichnung besitzt. Die Klassifizierung EC1 PLUS zertifiziert die besonders niedrigen Emissionen von flüchtigen, organischen Substanzen von Zeromono, sowohl bei der Verwendung als auch nach der Verlegung des Fußbodens. **ZEROMONO**, das mit **EMICODE EC1 PLUS** zertifiziert ist, kann sich um das Erreichen der Anerkennung als EQ-Qualität für Innenbereiche für Materialien mit geringen Emissionen des neuen internationalen Zertifizierungsstandards LEED v4 bewerben.

QUICK FACTS

Geringer Umwelteinfluss zertifiziert mit EC1 PLUS
Zertifizierte Trittschalldämmung
Zertifizierte Wärmedurchlässigkeit
Besitzt keine Gefahrenkennzeichnung
Außerordentliche Haftkraft
Dauerhafte Elastizität
Keine Flecken auf Fertigparkett, keine hinterlassenen Schatten
Hervorragender durchschnittlicher Verbrauch pro Quadratmeter
Perfekter Riefenstand

TECHNISCHE ANMERKUNGEN

Offenzeit (max. Aufnahmezeit) (Min.)	45/60
Offenzeit (Zeit für die Bildung einer Oberflächenhaut) (Min.)	100/120
Begehbarkeit (Stunden)	24
Wartezeit bis zum Schleifen (Tage)	4
Durchschnittlicher Verbrauch (g/m ²)	800/1000

Diese Materialien werden mit Ihnen, individuell passend zu Ihrem Untergrund bei Projektbe-sichtigung abgestimmt.

**Inspiration durch
grosse Ideen**

Der menschliche Verstand hat große Projekte entwickelt, weil er sich an großen Ideen inspiriert hat. Dies ist in allen Bereichen, von der Biologie bis zur Kultur, von der Physik bis zur Technologie passiert. Die Inspiration von **Vermeister** an einer großen Idee hat zur Entwicklung von **ZEROMONO** geführt, das sich heute im Klebstoffbereich für Holzfußböden mit Hinblick auf Leistung und Umweltfreundlichkeit besonders auszeichnet.

**ZEROMONO Silantermierter, einkomponentige
Hochleistungs-Klebstoff**

Besonders hochwertiger, einkomponentiger, silantermierter Klebstoff mit exklusiver PRHS-Technologie (PERFECT RIDGE HEIGHT SYSTEM) zur Verbesserung der Riefenlage gemäß der Norm UNI EN 14293:2006. **ZEROMONO**, das wasser-, lösemittel-, lötlöslich-, lötlöslich-, lötlöslich- und lötlöslich-los (ZEMO) enthält, ist ein Produkt, das frei von Risiko- und Gefahrenkennzeichnungen ist. **ZEROMONO** verfügt über eine hervorragende Haftung auf allen Untergründen und allen beschriebenen Oberflächen. Diese Eigenschaften machen dieses Produkt zum idealen Kandidaten für die Verlegung von Mehrschicht-Particel- und Dreischicht-Parkett mit mittlerer Größe auf jeglichem Untergrund, mit oder ohne eingebauter Fußbodenheizung. **ZEROMONO** ist für die Lack- und Fertigparkett nicht geeignet und hinterlässt ebenfalls keine Schlieren. Seine Trachtheit, Ergiebigkeit, Wasserbeständigkeit und seine Schwindmindernde Wirkung, die den besten Akustikkomfort des Raums garantiert, wurden verbessert.

EC1 PLUS - Zertifikat

Die Luft hygiene von geschlossenen Räumen verlangt besonders Rücksicht bei der Auswahl von chemischen Produkten bei der Verlegung von Holzböden, der Gesundheit, Umweltschutz und Luftqualität in geschlossenen Räumen besonders wichtig ist, muss sich auf die Qualitätsmerkmale (EMICODE EC1 PLUS) beziehen. Die Produkte, die mit "sehr geringer Emission" klassifiziert werden und die Marke (EMICODE EC1 PLUS) tragen, stellen die beste Garantie gegen Luftverschmutzung von geschlossenen Räumen für einen hohen Schutzgrad von Gesundheit und Umweltverträglichkeit.

**PRHS TECHNOLOGY**

Die exklusive PRHS-Technologie (PERFECT RIDGE HEIGHT SYSTEM) verbessert die spezifische Riefenlage des Produkts erheblich gemäß der Norm UNI EN 14293:2006. So erhält man einen stark ausgeprägten Riefenstand, der die Risse bei jeglicher Temperatur perfekt abdichtet.

**Zertifikat für Akustikkomfort (Fußbodenisolierung)
und Wärmebeständigkeit**

Für den besten Wohnkomfort muss der Akustikkomfort angestrebt werden, der in der Planungsphase durch die Pflege zahlreicher Details erreichbar ist. Zum Schutz vor Lärmbelastung muss man unbedingt die Schalwerte der einzelnen Prozesskomponenten definieren, die für die Geräuschminderung notwendig sind. Dank seiner besonders schalldämmenden Fähigkeit, garantiert **ZEROMONO** dem besten Akustikkomfort der Umgebung. Die Wärmebeständigkeit der Baumaterialien kann zur Schaffung eines "wahren Wärmeumfelds" und zur Verminderung der Wärmeabstrahlung führen, so dass trotz der Energieeffizienz ein gesundes Gebäude verringert wird. Dank seiner Wärmebeständigkeits-eigenschaften trägt **ZEROMONO** zur Energieeffizienz bei.

**TECHNISCHE DATEN****Physikalisch-chemische Eigenschaften bei 20°C**

Offenzeit (max. Aufnahmezeit) (Min.) UNI EN 14293	45-60
Offenzeit (Zeit für die Bildung einer Oberflächenhaut) (Min.) UNI EN 14293	100-120
Zustandfestigkeit (Norm UNI EN 14293)	1.15
Erstarzeit (min UNI EN 14293)	+2.5
Temperaturbeständigkeit °C	von -40 bis +90
Beruptbarkeit (kg)	24
Wartezeit bis zum Bearbeiten (Tage)	4
Durchschnittlicher Verbrauch (g/m ²)	750/900
Standardpackung (kg)	12



Weitere Informationen finden Sie unter www.bodenvomsee.de



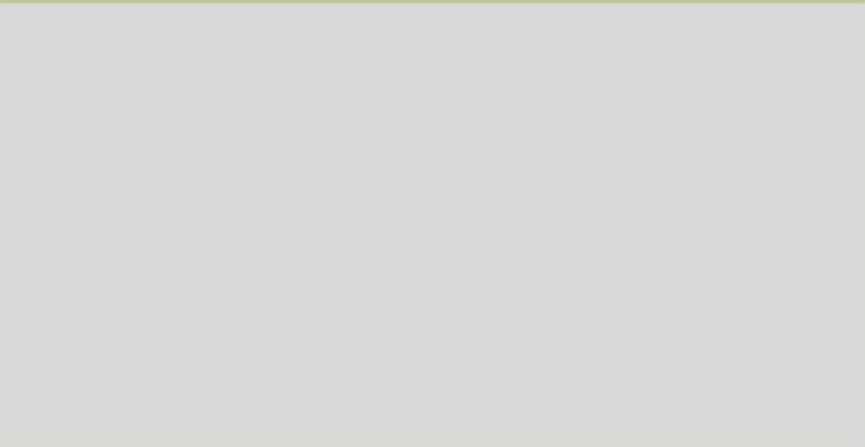
Fischgrat 135 x 700 mm

Twenty 200
L Diele 200



avalon
nature

Autorisierter Handelspartner



www.bodenvomsee.de